

REUNION D'INFORMATION INFOVERGADERING

La nouvelle HALLE ALIMENTAIRE De nieuwe VOEDINGSHAL

Anderlecht, 07-06-2013

WELKOM - BIENVENUE

L'Europe et la Région investissent dans votre avenir
Europa en het Gewest investeren in uw toekomst



REUNION D'INFORMATION INFOVERGADERING

La nouvelle HALLE ALIMENTAIRE De nieuwe VOEDINGSHAL

Anderlecht, 07-06-2013

Sprekers – interlocuteurs :
ir. JORIS TIEBOUT, CEO ABATTOIR
ir.arch. JO HUYGH, PM ABATTOIR

L'Europe et la Région investissent dans votre avenir
Europa en het Gewest investeren in uw toekomst



sa ABATTOIR nv

PORTEUR DU PROJET - PROJECTDRAGER

ABATTOIR &
DECOUPEURS

MARCHÉS &
MARCHÉ DE VIANDE

LES CAVES

SLACHTHUIS &
VERSNIJDERS

MARKTEN &
VLEESMARKT

DE KELDERS



L'Europe et la Région investissent dans votre avenir
Europa en het Gewest investeren in uw toekomst



UNE HALLE ALIMENTAIRE POURQUOI ? EEN VOEDINGSHAL WAAROM ?

➤ **FEDER – EFRO 2007 – 2013**

Relocalisation d'une partie de marchands ambulants de fruits et légumes.
Samenbrengen van een aantal ambulante handelaars in groenten en fruit.

➤ **VLEESMARKT – MARCHÉ AUX VIANDES**

Investissements nécessaires suivant les normes hygiéniques.
Investerings noodzakelijk in functie van hygiënische normen.

➤ **MASTERPLAN**

Vision de l'évolution du site : alimentation et consolidation.
Visie over de ontwikkeling van de site : voeding en consolidatie.

L'Europe et la Région investissent dans votre avenir
Europa en het Gewest investeren in uw toekomst



LA HALLE ALIMENTAIRE SITUATION DE VOEDINGSHAL SITUERING



M

M

L'Europe et la Région investissent dans votre avenir
Europa en het Gewest investeren in uw toekomst

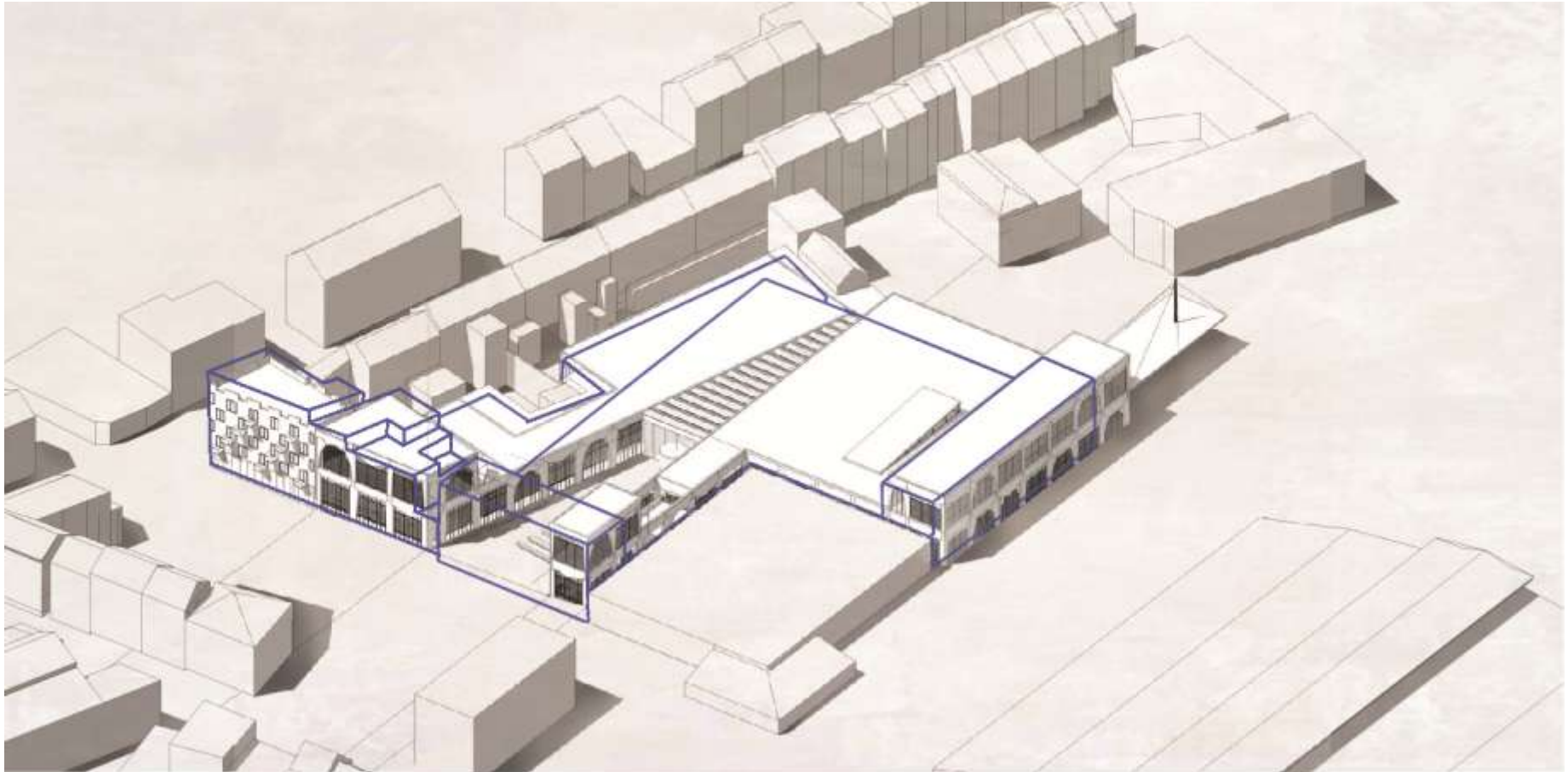
PROJET AVEC PERMIS DEPUIS 1/2013
PROJECT MET VERGUNNING SINDS 1/2013



PERMIS MODIFICATIF DE 2/2013 GEWIJZIGDE BOUWAANVRAAG VAN 2/2013



LES MODIFICATIONS DE WIJZIGINGEN



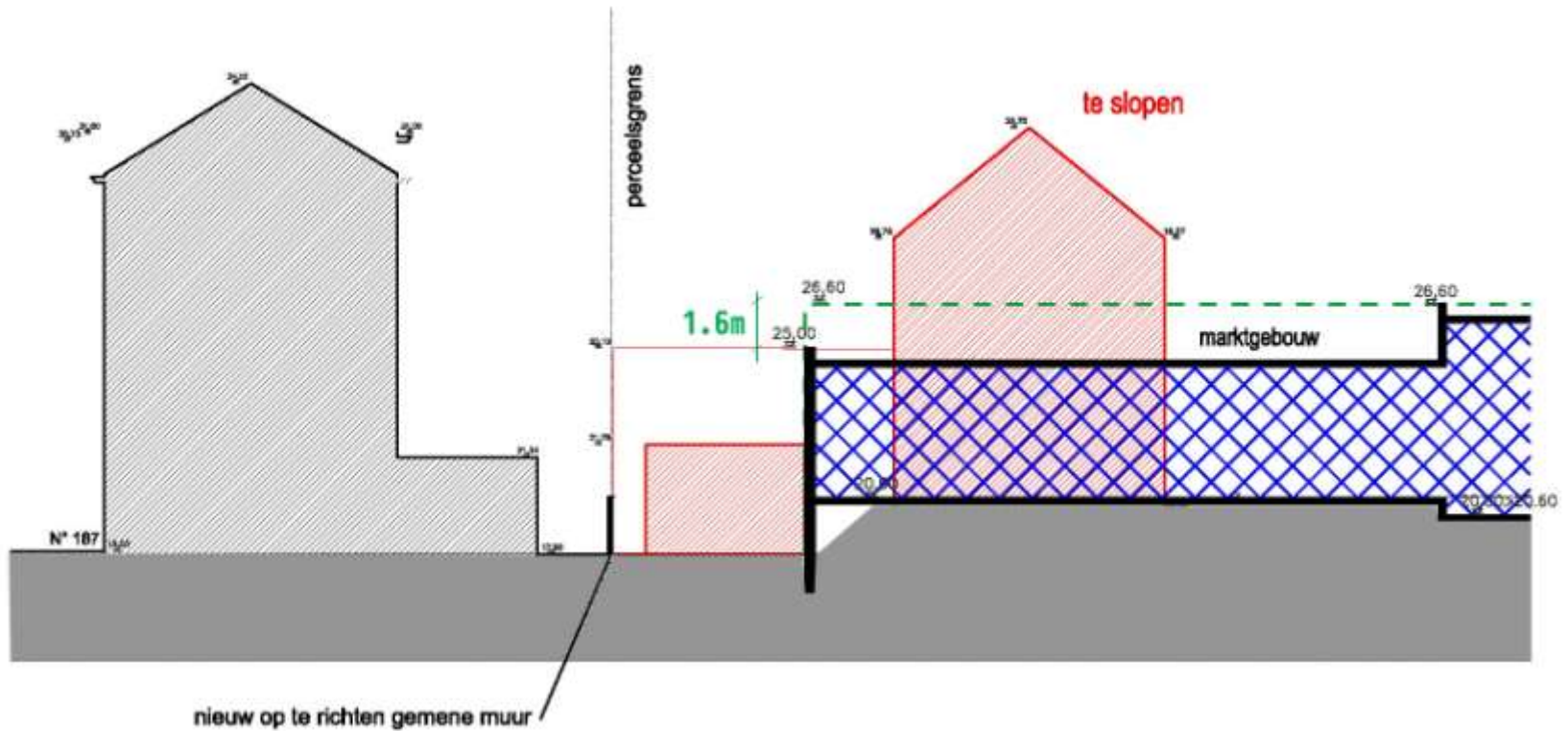
L'Europe et la Région investissent dans votre avenir
Europa en het Gewest investeren in uw toekomst

LES MODIFICATIONS DE WIJZIGINGEN

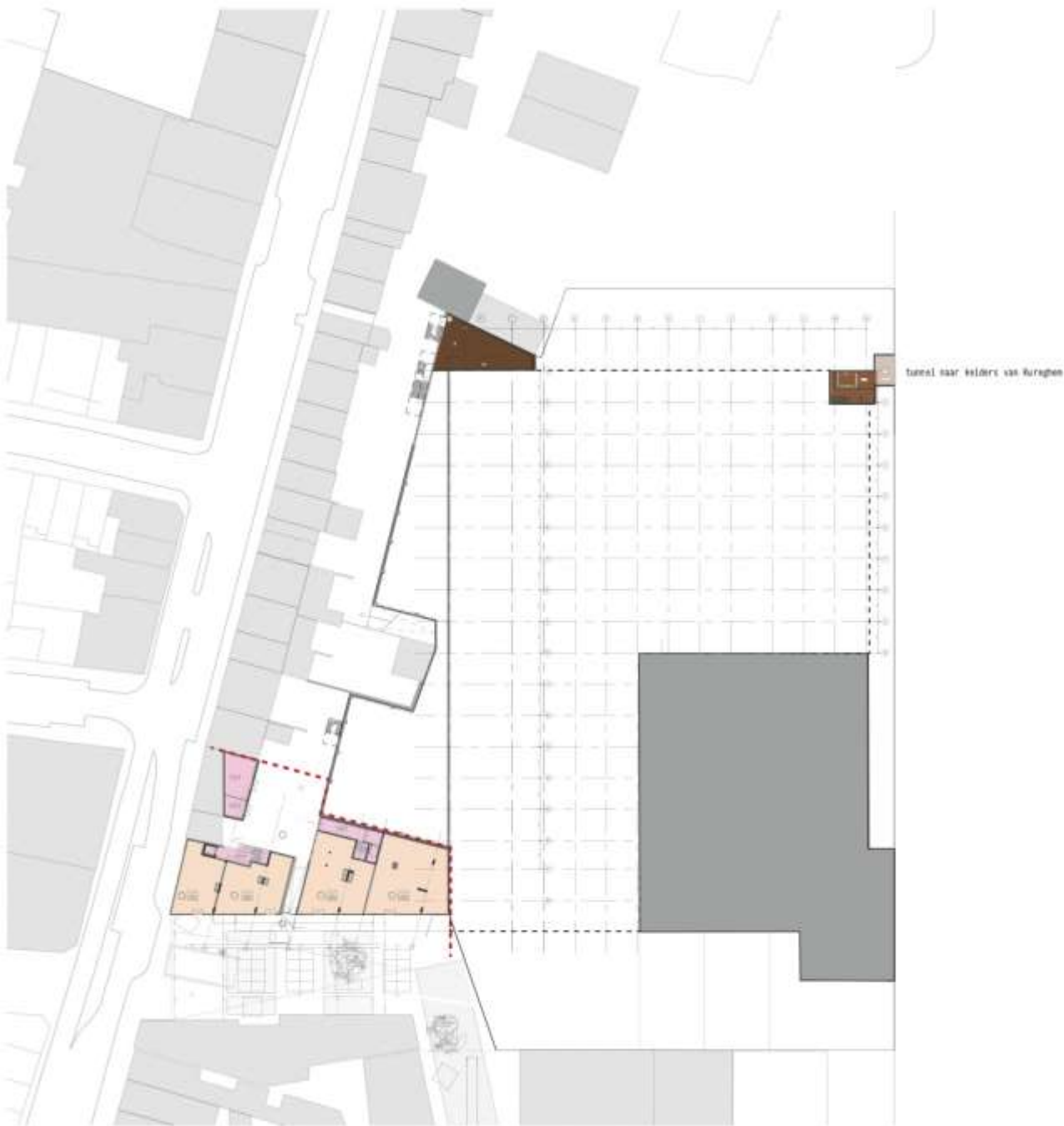
- **UN PROJET SUR UN SEUL NIVEAU – EEN PROJECT OP ÉÉN NIVEAU**
Réduire le risque de l'assainissement du sol.
Het risico van de grondsanering beperken.
- **UN PROJET PLUS PETIT – EEN KLEINER PROJECT**
Réduction d'environ 11.000 m² à 9.200 m².
Vermindering van ongeveer 11.000 m² naar 9.200 m².
- **DIMINUTION DE LA HAUTEUR – VERMINDEREN VAN DE HOOGTE**
Diminution de la hauteur de 1,60 m côté Chaussée de Mons.
Vermindering van de hoogte met 1,60 m aan de kant Bergensesteenweg.
- **POTAGER SUR TOITURE – DE DAKTUIN**
Een projet pilote d'une surface de 4.000 m² dont 800 m² de serres.
Een pilootproject met een oppervlakte van 4.000 m² waarvan 800 m² serres.

L'Europe et la Région investissent dans votre avenir
Europa en het Gewest investeren in uw toekomst

LES MODIFICATIONS DE WIJZIGINGEN



L'Europe et la Région investissent dans votre avenir
Europa en het Gewest investeren in uw toekomst



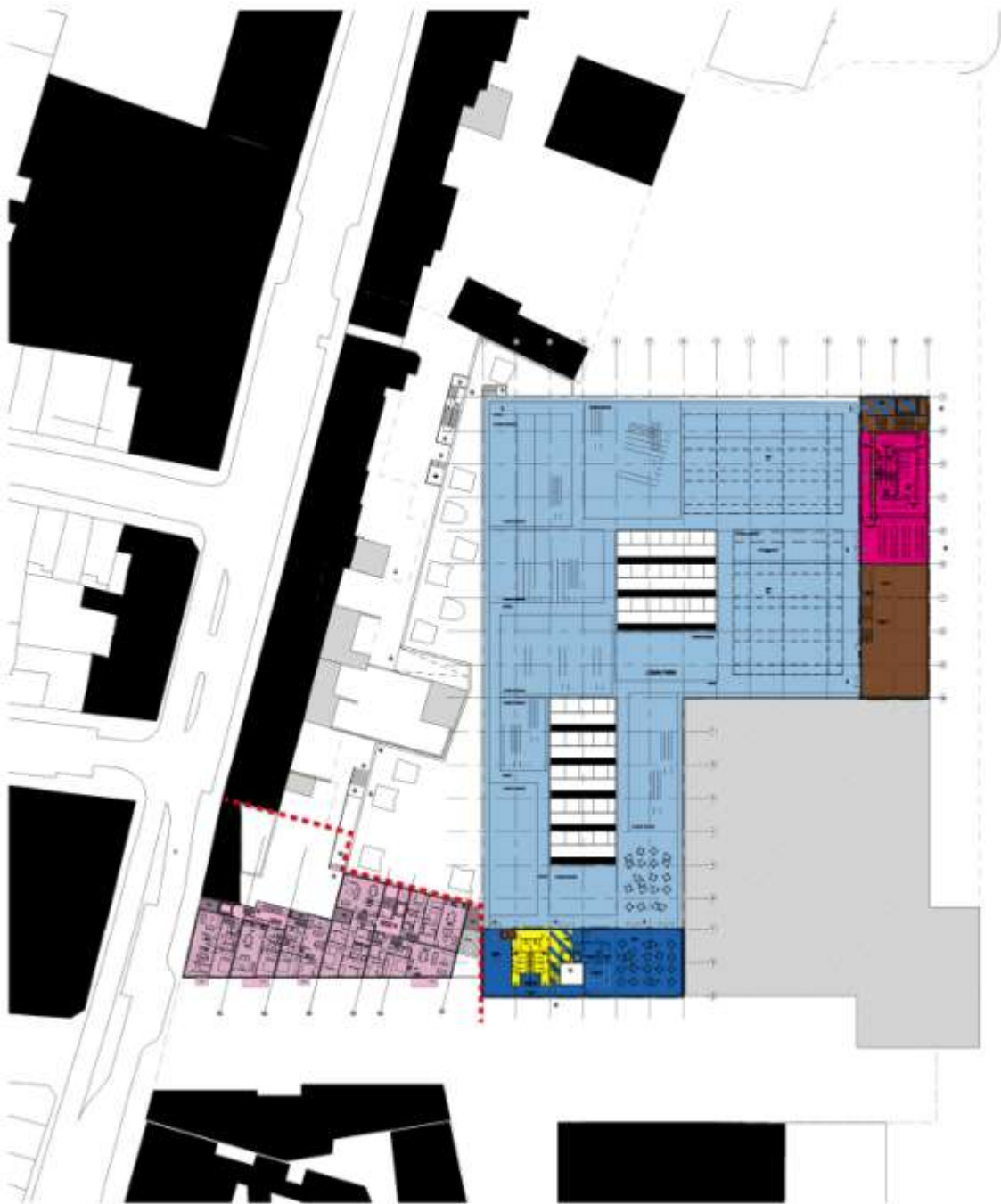
- PUBLIEK
 - VLEES ATELIER/WINKELRUIMTE
 - VLEES LOGISTIEK/GEMEENSCHAPPELIJK
 - VLEES SOCIALE LOKALEN
 - GROENTEN & FRUIT WINKELRUIMTE
 - GROENTEN & FRUIT LOGISTIEK/GEMEENSCHAPPELIJK
 - GROENTEN & FRUIT COOLUNITS
 - URBAN FARM GEBOUW
 - OPERATIONEEL
-
- COMMERCIELE RUIMTEN
 - RESIDENTIEEL

NIVEAU -1
SOMA



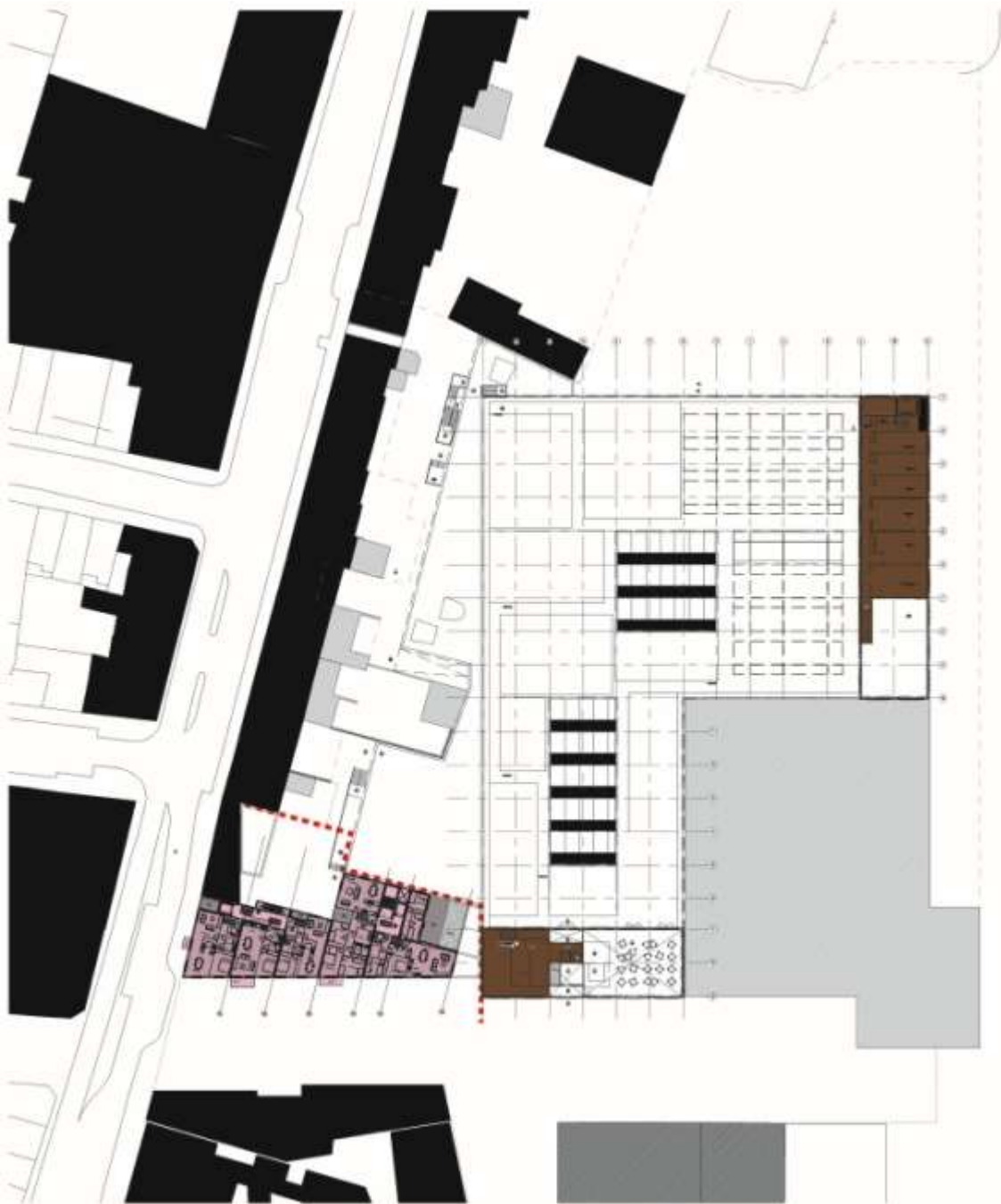
- PUBLIEK
 - VLEES ATELIER/WINKELRUINTE
 - VLEES LOGISTIEK/GENEENSCHAPPELIJK
 - VLEES SOCIALE LOKALEN
 - GROENTEN & FRUIT WINKELRUINTE
 - GROENTEN & FRUIT LOGISTIEK/GENEENSCHAPPELIJK
 - GROENTEN & FRUIT COOLUNITS
 - URBAN FARM GEBOUW
 - OPERATIONEEL
-
- COMMERCELE RUIMTEN
 - RESIDENTIEEL

NIVEAU 0
SOMA



- PUBLIEK
 - VLEES ATELIER/WINKELRUIMTE
 - VLEES LOGISTIEK/GENEENSCHAPPELIJK
 - VLEES SOCIALE LOKALEN
 - GROENTEN & FRUIT WINKELRUIMTE
 - GROENTEN & FRUIT LOGISTIEK/GENEENSCHAPPELIJK
 - GROENTEN & FRUIT COOLUNITS
 - URBAN FARM GEBOUW
 - OPERATIONEEL
-
- COMMERCIELE RUIMTEN
 - RESIDENTIEEL

NIVEAU +1
SOMA



- PUBLIEK
 - VLEES ATELERS/WINKELRUIMTE
 - VLEES LOGISTIEK/GEMEENSCHAPPELIJK
 - VLEES SOCIALE LOKALEN
 - GROENTEN & FRUIT WINKELRUIMTE
 - GROENTEN & FRUIT LOGISTIEK/GEMEENSCHAPPELIJK
 - GROENTEN & FRUIT COOLUNITS
 - URBAN FARM GEBOUW
 - OPERATIONEEL
-
- COMMERCIELE RUIMTEN
 - RESIDENTIEEL

NIVEAU +2
SOMA

POTAGER SUR TOITURE DE DAKTUIN



L'Europe et la Région investissent dans votre avenir
Europa en het Gewest investeren in uw toekomst



LE RESTAURANT 'URBAN FARM' HET 'URBAN FARM' RESTAURANT



L'Europe et la Région investissent dans votre avenir
Europa en het Gewest investeren in uw toekomst



VUE INTERIEURE BINNENZICHT



L'Europe et la Région investissent dans votre avenir
Europa en het Gewest investeren in uw toekomst

ESPACE PRIVÉ DEVIENT PUBLIC PRIVÉ TERREIN WORDT PUBLIEK



L'Europe et la Région investissent dans votre avenir
Europa en het Gewest investeren in uw toekomst



LA HALLE ALIMENTAIRE LES SURFACES DE VOEDINGSHAL DE OPPERVLAKTES

➤ VOEDINGSMARKT – HALLE ALIMENTAIRE

fruit & groenten / fruits et légumes	3.621 m ² > 2.600 m ²
vlees / viande	3.136 m ² > 2.737 m ²
autres,... / andere,...	4.240 m ² > 3.336 m ²
urban farm	0 m ² > 545 m
totaal - total	10.998 m² > 9.218 m²

daktuin incl. serres / potager sur toiture	0 m ² > 4.000 m ²
buitenaanleg / abords	8.671 m ² > 4.445 m ²

➤ WINKELS – COMMERCES

winkels - commerces	586 m ² > 592 m ²
---------------------	---

➤ WONINGEN – LOGEMENTS

21 appartements > 24 appartements	2.698 m ² > 2.860 m ²
-----------------------------------	---

L'Europe et la Région investissent dans votre avenir
Europa en het Gewest investeren in uw toekomst

LA HALLE ALIMENTAIRE LE BUDGET DE VOEDINGSHAL HET BUDGET

➤ BUDGET

- 15,5 miljoen euro, inclusief bodemsanering
15,5 millions d'euro, assainissement du sol inclus
- **Totaal van 15,5 miljoen euro**
Total de 15,5 millions d'euro
- EFRO subsidies : $6 + 1,4 = 7,4$ miljoen euro, huurreductie
Subsides FEDER : $6 + 1,4 = 7,4$ millions d'euro, réduction loyer
- Greenfields subsidies : 0,1 miljoen euro
Subsides Greenfields : 0,1 millions d'euro

L'Europe et la Région investissent dans votre avenir
Europa en het Gewest investeren in uw toekomst



LA HALLE ALIMENTAIRE LE PLANNING DE VOEDINGSHAL DE PLANNING

➤ TIMING

stedenbouwkundige vergunning – permis urbanisme (1)	1/2013
stedenbouwkundige aanvraag – demande de PU (2)	2/2013
afbraak, graafwerken, grondsanering – démolitions, terrassements, assainissement du sol	8/2013
stedenbouwkundige vergunning – permis urbanisme (2)	8/2013
start van de bouw – début de la construction	10/2013
einde werken – fin des travaux	12/2014
opening – ouverture	1/2015

L'Europe et la Région investissent dans votre avenir
Europa en het Gewest investeren in uw toekomst



LA HALLE ALIMENTAIRE LE CHANTIER DE VOEDINGSHAL DE WERF

ACCES AU CHANTIER – LUNDI A JEUDI
WERFTOEGANG – MAANDAG TOT DONDERDAG

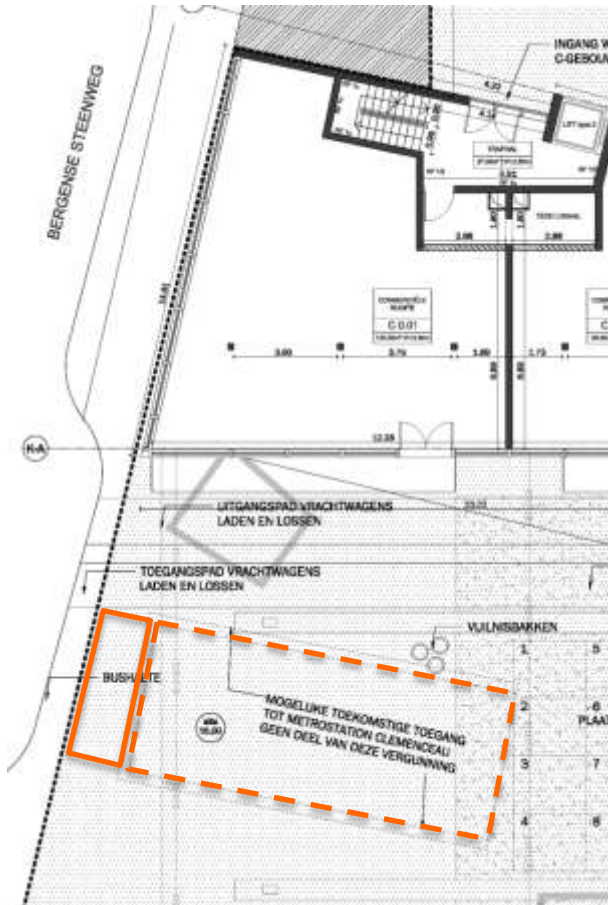


M

M

L'Europe et la Région investissent dans votre avenir
Europa en het Gewest investeren in uw toekomst

LA HALLE ALIMENTAIRE MOBILITÉ DE VOEDINGSHAL MOBILITEIT



➤ METRO CLÉMENCEAU

- Arrêt bus
Bushalte
- Accès métro : sous-sol ?
Toegang metro : ondergronds ?

➤ METRO DELACROIX

- Accès métro : rampe ?
Toegang metro : hellend vlak ?

➤ AUTRES

- Visiteurs marché : 4 jours
Marktbezoekers : 4 dagen

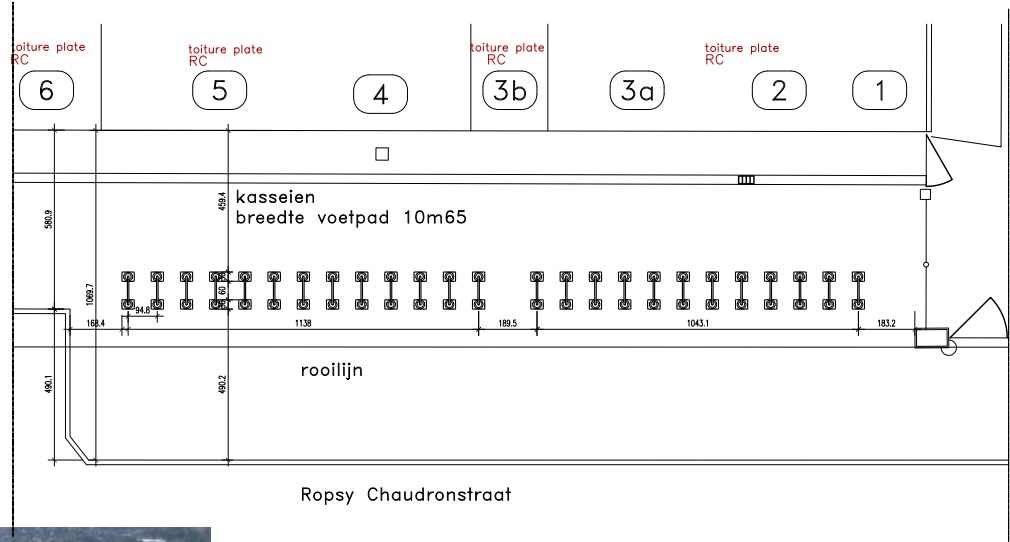
L'Europe et la Région investissent dans votre avenir
Europa en het Gewest investeren in uw toekomst

3 'PETITS' PROJETS

3 'KLEINE' PROJECTEN

EMPLACEMENT VELOS FIETSENSTALLING

- 25 pc/st.
- à l'entrée principale du site.
aan de hoofdingang.

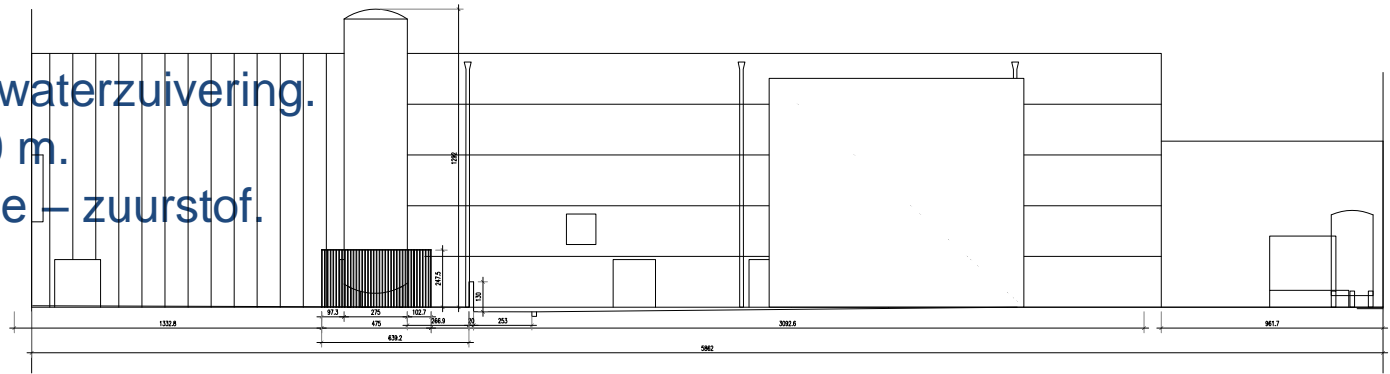


3 'PETITS' PROJETS

3 'KLEINE' PROJECTEN

RESERVOIR OXYGENE ZUURSTOFTANK

- épuration d'eau – waterzuivering.
- H 13 m et dia 2,80 m.
- 40.000 L d'oxygène – zuurstof.

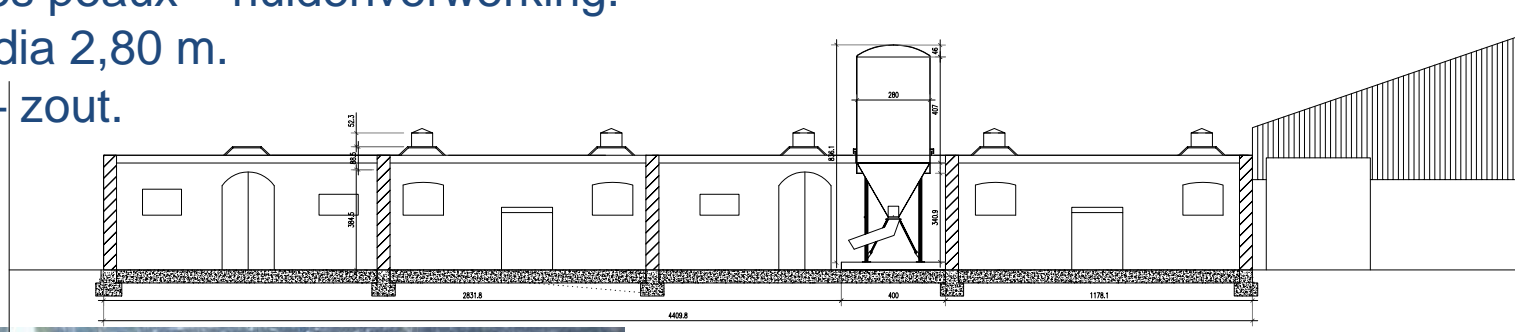


3 'PETITS' PROJETS

3 'KLEINE' PROJECTEN

SILO DE SEL ZOUTSILO

- traitement des peaux – huidenverwerking.
- H 8,50 m et dia 2,80 m.
- 36 T de sel – zout.



LA HALLE ALIMENTAIRE DEMOLITIONS DE VOEDINGSHAL AFBRAAKWERKEN

À partir de début août.
Vanaf begin augustus.

État des lieux préalable.
Voorafgaande plaats-
beschrijving.

Réunion d'information pour
les riverains, Chaussée de
Mons 181 à 217, début
juillet.
Infovergadering met burens,
Bergensesteenweg 181 tot
217, begin juli.



L'Europe et la Région investissent dans votre avenir
Europa en het Gewest investeren in uw toekomst



➤ **UNE ASSOCIATION – EEN VERENIGING**

- créée au sein d' Abattoir
opgericht in de schoot van Abattoir
- des projets sociaux, culturels et pédagogiques
sociale, culturele, pedagogische projecten
- le marché couvert comme plus grande classe de Bruxelles
de overdekte markt als grootste klas van Brussel

L'Europe et la Région investissent dans votre avenir
Europa en het Gewest investeren in uw toekomst



➤ ACTIVITÉS – ACTIVITEITEN

- Velomet : 4 samedis en juin pendant le marché, en dessous-des taureaux, réparation gratuite de vélos – 4 zaterdagen in juni tijdens de markt, onder de stierenbeelden, gratis herstelling van fietsen
- FestivalMixtusfestival : 26 juin, pour les jeunes du quartier, battle dance, projets avec écoles, un concert le soir avec radio KIF – 26 juni, voor de jongeren van de wijk, battle dance, projecten met scholen, 's avonds concert met radio KIF

L'Europe et la Région investissent dans votre avenir
Europa en het Gewest investeren in uw toekomst

www.abattoir.be
info@abattoir.be
02 521 54 19

L'Europe et la Région investissent dans votre avenir
Europa en het Gewest investeren in uw toekomst



LA SITUATION EXISTANTE - DE BESTAANDE SITUATIE

